



An office that brings "smile" to everyone

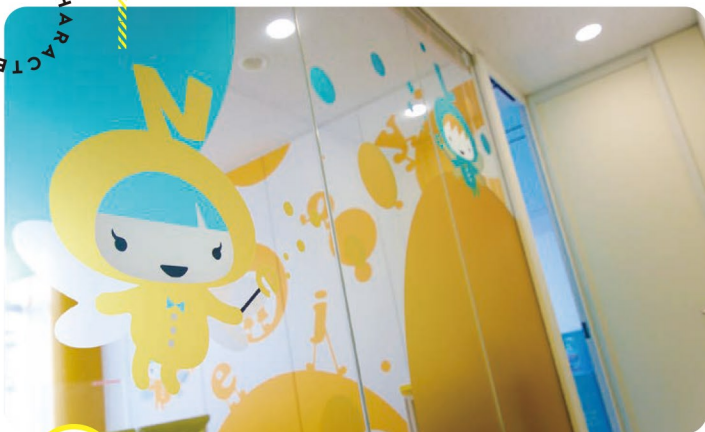
エンターテインメント

「ENTERTAINMENT」へ

ネルケプランニングは、人生をハッピーにするあらゆる「entertainment」をお届けしています。

オフィスは、ネルちゃん、ルケくんから放たれる「entertainment」の粉が集まって大きなパワーになり、世界へ発信していくイメージです。

MASCOT CHARACTER



President and Representative Director
NOGAMI'S COMMENTS

演劇とエンタメで、たくさんの人に勇気と生きるワクワクを贈りたい。
たくさんの方の人生がエンタメと共にあり、皆さまが笑顔でいられるお手伝いをしたい。
その熱い想いを胸に、エンターテインメントに向き合ってまいります！



エンジョイメント

「ENJOYMENT」へ

足を踏み入れた途端、コーポレートビジョンが伝わるエントランス。

笑顔になるロゴは高く掲げ、コーポレートカラーを前面に押し出し、誰もが「enjoyment」、楽しむことに没れる空間です。この場から、夢や感動を提供していきます。

COMPANY RECEPTION



President and Representative Director
NOGAMI'S COMMENTS

エンタメに触れた時の、太陽のように明るいパワーとすがすがしい青空のような気持ちよさを、この色で表現しています。
そして、ロゴは、なんだか笑顔に見えませんか？
関わっている誰もが笑顔になってくれたら…！
そのような想いを込めています。



President and Representative Director
NOGAMI'S COMMENTS

2nd シーズンでは演劇の制作会社としてより長く、太く在る企業を志しつつ、遊び心と愛情をいっぱい持って、皆さまの笑顔に繋がる作品づくりに邁進いたします。

CONFERENCE ROOM

エキサイトメント

「EXCITEMENT」へ

演劇制作会社としての価値を大切に、誇りを持って、長く太く100年継続できる企業としてどんどん前に進んでいきたいというビジョンがあります。

会議室、ミーティングスペースでは、利用者が「excitement」、刺激されて意見が交わり活発な議論ができる場になるような空間をディスプレイで演出しています。

